

SHOP-PRO®

工作機械の性能を最大限に引き出すツール

SHOP-PRO®ツールキットは、カナダのブリティッシュコロンビア大学教授のアルティンタス博士の研究チームが開発し、その成果が立証されたソフトウェアで、工作機械のパフォーマンス向上のための優れたソリューションです。

Benstone Instruments社のフィールド用途ポータブルアナライザimpaq Elite向けに、このソリューションを追加することで合意しました。

SHOP-PRO®の特徴:

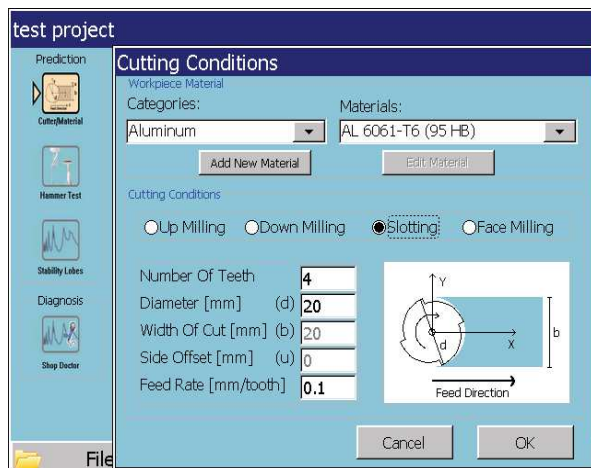
- 切削加工精度の向上
- 加工における問題の自動診断機能搭載
- オペレータが利用できるわかりやすさ
- 個別の機械に対応する設定を短時間で行う事が可能



SHOP-PRO[®] 工作機械の性能を最大限に引き出すツール

3つのステップで高性能な加工を実現

- 刃の種類及びワークの材質を130種類以上のデータベースから選択
- ハンマリング試験を行って工作機械の伝達関数を測定
- 加工設定を自動で計算し、トルクやパワーに合った切削に最適な設定値(回転速度、切込み深さ)を表示

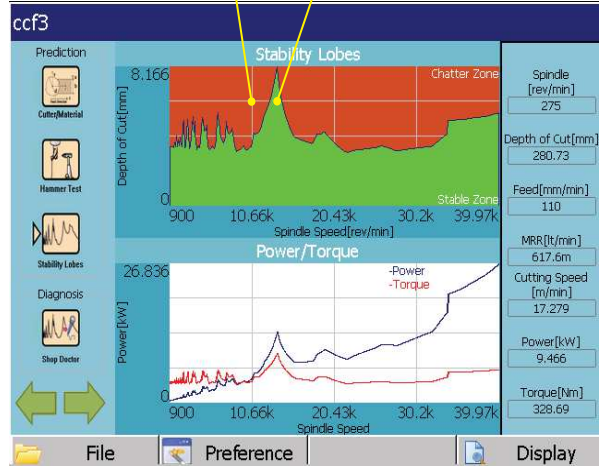
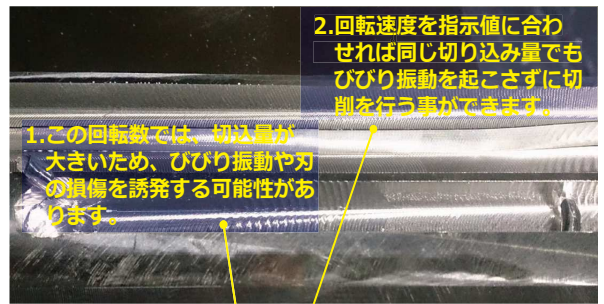


新規プロジェクトの設定画面

刃の種類と材料を選択



ハンマリング試験で工作機械の刃の周波数応答関数を測定



上段 : 安定的に加工できる範囲を回転速度ごとに表示。最大切込み量以下(グラフの緑のエリア)であれば問題ないが、安定限界を超えると(グラフの赤いエリア)びびり振動が発生することが予想される。このグラフを参照して加工に最も適した回転速度を選択すると、工作機械の性能を最大限に発揮させることが可能になります。

下段 : 回転速度ごとに必要となる回転トルク及びパワーを表しています。

SHOP-DOCTOR

生産性を低下させるオペレーション上の問題を解消します

SHOP-DOCTORはSHOP-PROツールキットの追加モジュールで、加工中のびびり振動の原因そのものを解析します。加速度計やマイクロホンで加工中の音や振動を“聞き取る”ように解析し、安全で高い生産性を実現する設定値を提案します。

販売店 :



Benstone Instruments, Inc. 日本総代理店

株式会社 システムプラス

〒224-0032 横浜市都筑区茅ヶ崎中央 13-8 MTビル 4F

Tel:045-941-7075 Fax:045-948-4371

e-mail: sales@systemplus.co.jp

システムプラスホームページ: www.systemplus.co.jp



システムプラス

Google 検索